

住宅型有料老人ホーム

ケア・キューブ寝屋川駅前

50室
全室個室

ご入居対象者

24時間 看護体制

見守り支援システム完備

要介護度
1～5

障がい区分
3～6

ケア・キューブ寝屋川駅前 入居相談窓口 072-801-0780

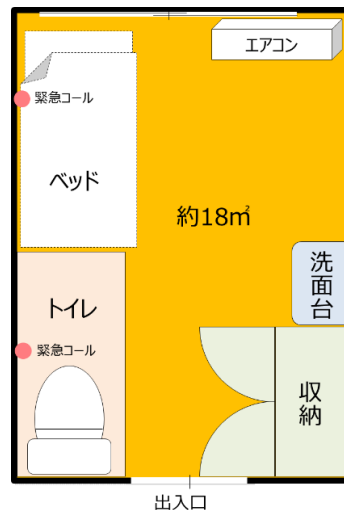
2024年8月改訂

ケア・キューブ寝屋川駅前は、**住宅型有料老人ホーム**です

- ヘルパーステーションとご契約していただき、ご入居者様の生活のお手伝いをさせていただきます。
- 介護保険料は、介護保険を利用された分を、決められた負担割合に応じてお支払いただきます。
- おひとりおひとりのニーズに合わせたサービスを組み合わせ、デイサービスや福祉用具のレンタルも介護保険を利用して行うことが可能です。
※介護用ベッドは、備え付けです。
- 65才未満の障がいサービス受給の方も、ご入居が可能です。
- 365日24時間、介護スタッフ、看護師が常駐しています。**

※看護師は、短時間不在になる場合がありますが、オンコール体制で対応しております。

居室数 : 50室
1F・・・5室
2F～4F・・・各15室
建物構造 : 鉄骨造地上4階建て
開 設 : 平成24年5月



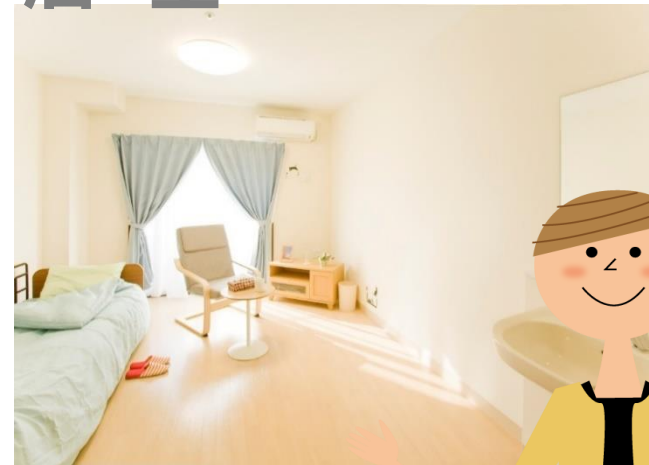
<併設事業所>

- ・デイサービスCubeねやがわ

<グループ事業所>

- ・ヘルパーステーションCubeねやがわ
- ・訪問看護ステーションCube
- ・ケアプランセンターCube
- ・ソレイユファーマシー豊中薬局

居室



介護用ベッド、エアコン、トイレ、洗面台、クローゼット、眠りscan、緊急コール（居室内、トイレ内）



食 事



施設で一から手作りのお食事！イベント食にも力を入れています。お体の状態に合わせて、米飯～おかゆ、普通食～ミキサー食まで対応させていただきます。



メニューの一例です



デ イ サ ー ビ ス



半日型デイサービス併設。体操や機能訓練、レクリエーションなどで皆様活気ある毎日を過ごされています。居室にこもりきりにならず、楽しんでいただけるように考えております。



浴 室



『個別浴室』と、『機械浴』2種類を完備。1回ずつ浴槽のお湯は破棄し、掃除した後、次の入居者様に使用していただくようにしています。

安心の医療・介護体制①

24時間看護体制!!

内科は月2回、歯科は週1回、眼科・精神科は月1回の往診があります。

施設とクリニックで連携し、医療体制を整えておりますので、医療面でも安心していただけます。

指定難病（パーキンソン病等）	○
糖尿病 インシュリン投与	○
認知症	○
たん吸引	○
人工肛門（ストマ）	○
人工透析	○
胃ろう	○
在宅酸素	○

<訪問診療>

- ・あおぞら在宅診療所（内科・精神科）
- ・ひまわり眼科（眼科）
- ・翔聖クリニック・れんげ歯科（歯科）

<提携薬局>

- ・ソレイユファーマシー豊中薬局

食事・水分・排泄管理

→毎日の食事や水分量、排泄確認、誘導時に排泄物の量や異常がないかどうか等をチェックし、記録しています。



服薬管理



↑『服やっくん（服薬管理システム）』で服薬管理！
お渡し間違いがないよう、スマートフォンでQRコードを読み込んで、ミスを防ぐ『服やっくん』システムを導入しています。
自社薬局の監査支援システムとも連携。

安心の医療・介護体制②

眠りコネクト（見守り支援システム） 全居室完備



眠りコネクトをマットレス下に敷いて、人の体動を捉えることで、睡眠状態に加え、起き上がりや離床・在床体動（寝返り、呼吸、心拍など）を把握できます。入居者様の睡眠・覚醒・起き上がりなどを端末にリアルタイムで表示するシステムです。



スタッフがパソコンや携帯端末でリアルタイムに確認することができます。健康状態の把握に留まらず、転倒や転落のリスクの低減、排泄パターンの把握、それによるご入居者様のQOL向上や負担軽減にもつながります。

ご利用料金

入居時費用

敷金	100,000円
日割りの家賃	入居予定日数×日割り額
日割りの管理費・水光熱費	入居予定日数×日割り額
家財保険料 (2年更新)	9,590円

※ご入居時に、入居月の家賃・管理費・水光熱費を日割りでお支払いいただきます。

その他費用

- ・介護保険自己負担分
障がい福祉サービス自己負担分 (課税世帯のみ・非課税世帯は0円)
- ・居室電気代
(平均4,000円～8,000円程度。季節や使用量によって異なります)
- ・ベッドレンタル料 660円 (税込)
- ・医療費、薬剤費
- ・その他実費 (オムツ代、理美容代、イベント費、医療管理サービスなど)

月額基本料金

家賃 (非課税)	75,000円
管理費 <small>建物管理費：7,000円 (非課税) 生活管理費：29,755円 (税込)</small>	36,755円
食費 (30日の場合・税込)	51,840円
水光熱費 (税込)	20,130円
ランドリーサービス★ <small>※アメニティ (日用品) 無料サービス付き</small>	16,500円
月額基本料金 (税込)	200,225円

★ランドリーサービス★

リネン類、タオル類のレンタル、衣類の洗濯費用です。
また、ティッシュペーパーやシャンプーなどの日用品・衛生用品の
アメニティを施設からご提供します。Wi-fiもご利用いただけます。

◆月額料金の目安◆

23万円～27万円

※あくまで概算です。介護度や介護サービスの利用回数、
消耗品の購入量などによって金額は変動いたします。

ご入居までの流れ



1.お問合せ

1.お電話、FAX、メールにてお気軽にご相談ください

2.ご見学

2.実際に館内やお部屋を見学していただけます。送迎が必要な場合はお申し付けください。

3.入居お申込み

3. **入居申込書**をご提出してください。

4.事前面談

4.ご本人様の健康状態や生活状況をお伺いにスタッフが訪問させていただきます。
<ご入居までに必要な書類>
・**診療情報提供書** ・**介護情報提供書** ・**薬剤情報**
・**介護保険証、負担割合証の写し**
または **障がいサービス受給者証** ・ **障がい者手帳の写し**

5.入居決定・ご契約

5. ※面談の結果、当施設で受け入れが出来ない場合もございます。ご了承ください。
ご希望の入居日までにご契約を締結させていただきます。
賃貸借、介護サービス、お食事、訪問診療など、各種サービスの契約していただきます。（ご契約には3時間程度かかります。）

6.お引越し・ご入居

6.お荷物、消耗品をご準備ください。
契約後は入居日前に荷物を搬入していただいても結構です。

アクセス

寝屋川市平池町3-15

TEL:072-801-0780 FAX:072-801-0781



●入居お問合せ●

ケア・キューブ寝屋川駅前 入居相談

072 - 801 - 0780

交通アクセス



電車

京阪電車「寝屋川市」駅
北改札口から徒歩7分



車

「八坂町」交差点を北へ
直進200m右手

ホームの雰囲気は資料だけではお伝えすることができません。
ぜひ、ご見学にお越しください！！！！