

介護付有料老人ホーム ソレイユもりぐち

48室  
全室個室



☆見守り支援システム完備  
☆リハビリマシン設置

ソレイユもりぐち 入居相談窓口

通話料無料  
フリーコール

0120-228-116

2024年3月改訂

# 居室

介護ベッド、  
トイレ、  
エアコン、  
照明器具、  
洗面台、  
眠りscan  
緊急コール  
(居室内、トイレ内)

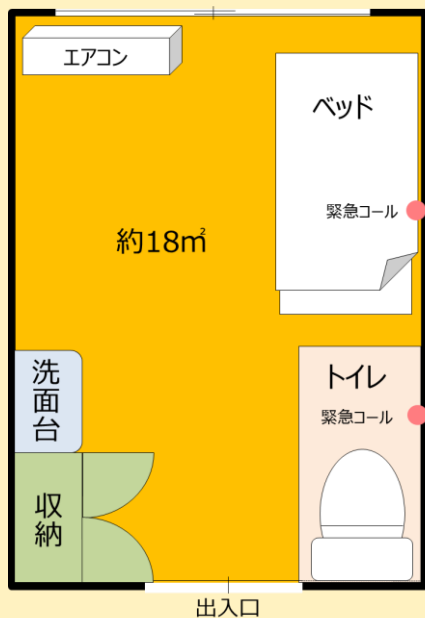


※テレビや冷蔵庫、ご自宅でご愛用されていた家具、お仏壇など、自由に持ち込んでいただけます。

介護スタッフが365日24時間、  
看護師が日中常駐しています。



# 館内



## 機械浴室



## 個別浴室



# 浴室

『個別浴槽』と、  
『機械浴層』3種類  
を完備。  
1回ずつ浴槽のお  
湯は破棄し、掃除  
した後、次の入居  
者様に使用してい  
ただくようにしてい  
ます。



# 食 事



メニューの一例です

厨房で一から手作りのお食事です！  
お食事は食堂で召し上がっていただきます。ご入居者様のお体の状態に合わせて、米飯～おかゆ、普通食～ミキサー食まで対応させていただきます。月に1回以上、季節の食材やイベントに合わせた「イベント食」を提供させていただきます。

# レクレーション・イベント



音楽会

居室にこもりきりにならず、楽しみのある生活をお送りいただけます。



ソレイユ体操教室



書道クラブ

# 安心の医療・介護体制①

内科は月2回、歯科は週1回、眼科は月1回の往診があります。  
施設とクリニックで連携し、医療体制を整えておりますので、医療面でも安心していただけます。

認知症	○
インシュリン投与	○
ペースメーカー	○
パーキンソン病	○
人工肛門（ストマ）	○
人工透析	○
胃ろう	○
在宅酸素	○

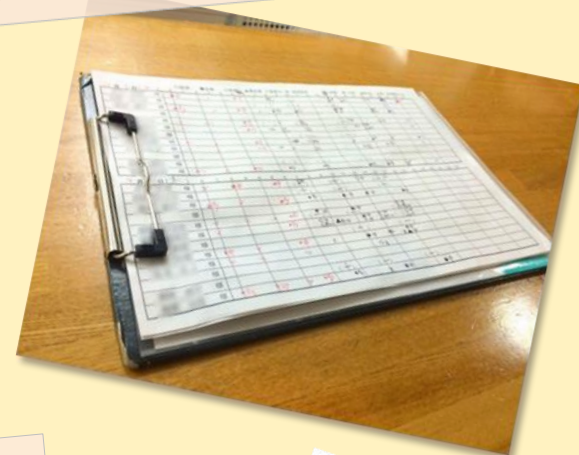
## <訪問診療>

- ・天王寺記念クリニック（内科・心療内科）
- ・翔聖クリニック（歯科）
- ・萱島駅前歯科クリニック（歯科）
- ・ひまわり眼科（眼科）

<自社薬局>・ソレイユファーマシー豊中薬局

## 食事・水分・排泄管理

→毎日の食事や水分量、排泄確認、誘導時に排泄物の量や異常がないかどうか等をチェックし、記録しています。



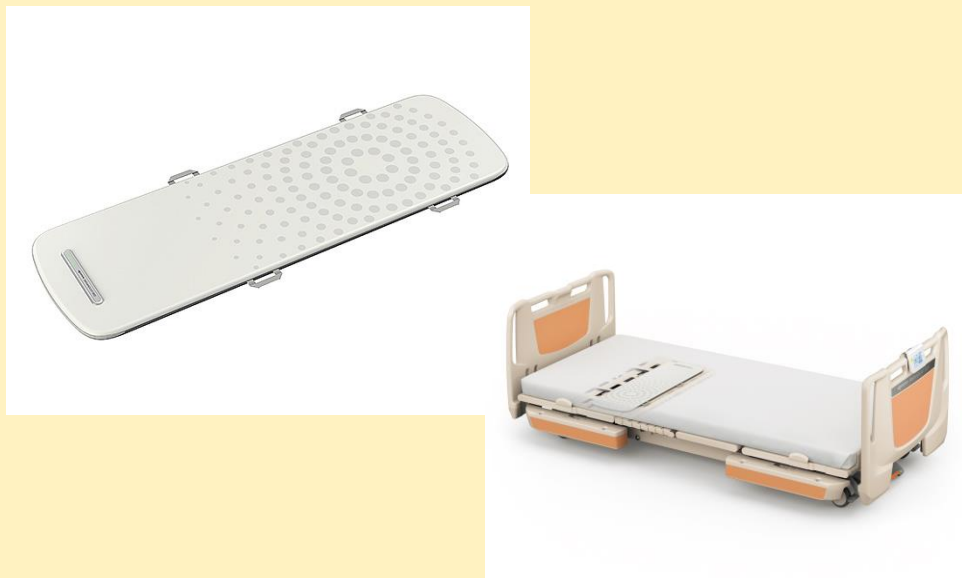
## 服薬管理



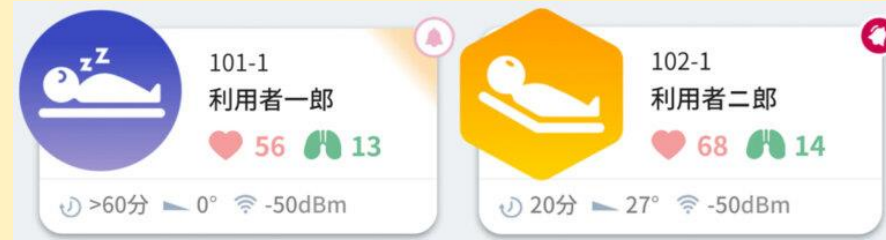
↑『服やくん（服薬管理システム）』で服薬管理！  
お渡し間違いがないよう、スマートフォンでQRコードを読み込んで、ミスを防ぐ『服やくん』システムを導入しています。  
自社薬局の監査支援システムとも連携。

# 安心の医療・介護体制②

## 眠りCONNECT (見守り支援システム) 全居室完備



眠りCONNECTをマットレス下に敷いて、人の体動を捉えることで、睡眠状態に加え、起き上がりや離床・在床体動（寝返り、呼吸、心拍など）を把握できます。入居者様の睡眠・覚醒・起き上がりなどを端末にリアルタイムで表示するシステムです。



スタッフがパソコンや携帯端末でリアルタイムに確認することができます。健康状態の把握に留まらず、転倒や転落のリスクの低減、排泄パターンの把握、それによるご入居者様のQOL向上や負担軽減にもつながります。



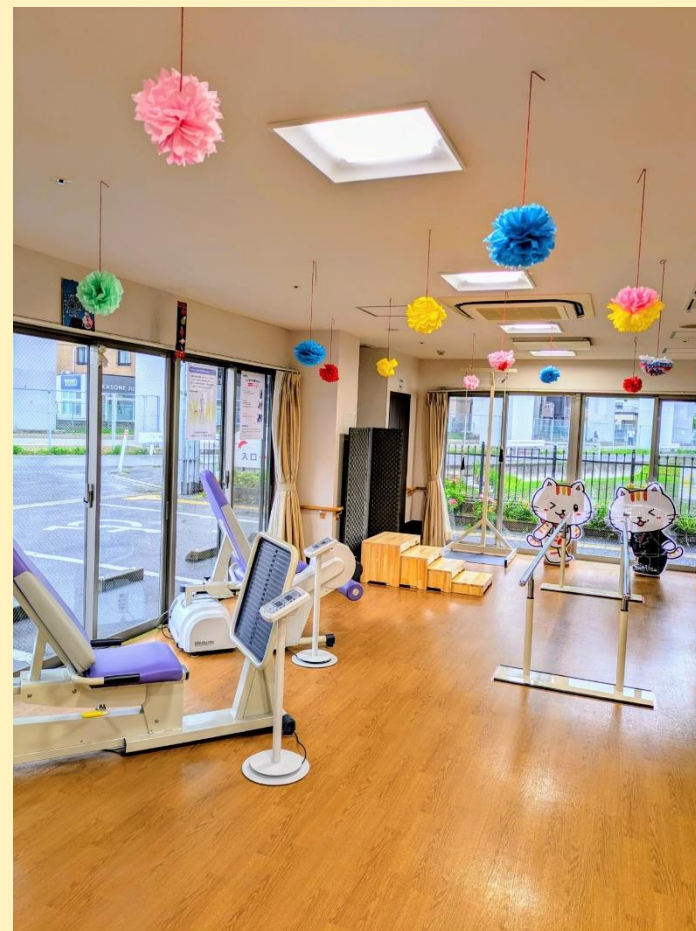
## 安心の医療・介護体制③



～リハビリマシンラインナップ～

- ☆レッグプレス(下肢全体の筋力)
- ☆レッグエクステンション(下肢(太もも)の筋力)
- ☆プーリー(上肢可動域)
- ☆平行棒 3 m(歩行)
- ☆ステップ台(上り下り、立ち上がり)

5種類のリハビリマシンを設置しています。



1階フロアにリハビリスペース『もりZAP』を開設。  
機能訓練指導員と施設職員が連携をとり、  
日常の生活リハビリ+リハビリマシンを使用して、  
よりADL維持と活動的な生活をお過ごしいただける  
ようサポートしています。  
※ 1人 5～10分程度の生活リハビリです。

# ご利用料金

## 入居時費用

敷金	100,000円
日割りの家賃	入居予定日数×日割り額
日割りの管理費	入居予定日数×日割り額
火災保険料 (2年更新)	9,960円

※ご入居時に、入居月の家賃・管理費を日割りでお支払いいただきます。

## その他費用

- ・介護保険自己負担分
- ・居室電気代  
(平均4,000円～8,000円程度。季節や使用頻度によって異なります)
- ・医療費、薬剤費
- ・その他実費 (オムツ代、理美容代、イベント費など)

## 月額基本料金

家賃 (非課税)	70,000円
共益費 (非課税)	50,000円
食費 (30日換算・非課税)	48,000円
ランドリーサービス★ ※アメニティ (日用品) 無料サービス付き (税込)	16,500円
<b>月額基本料金 (税込)</b>	<b>184,500円</b>

### ★ランドリーサービス★

リネン類、タオル類のレンタル、衣類の洗濯費用です。  
また、ティッシュペーパーやシャンプーなどの日用品・衛生用品のアメニティを施設からご提供します。Wi-fiもご利用いただけます。

### ◆月額料金の目安◆

# 20万円～24万円

※あくまで概算です。介護度やおむつ等の購入量などによって金額は変動いたします。

# 介護保険自己負担金

## 特定施設入居者生活介護 概算表

※1割負担の概算です。※守口市地域区分 3級地 加算10.68  
※下記の金額には、(特定)介護職員処遇改善加算額を含みます。

介護度	特定施設生活介護 (1日)	夜間看護体制加算 (1日)	医療連携加算 (1月)	1か月ご入居された場合の 1割負担額 (30日)
要支援1	183単位	—	100単位	5,864円
要支援2	313単位	—	100単位	10,029円
要介護1	542単位	9単位	100単位	17,366円
要介護2	609単位	9単位	100単位	19,513円
要介護3	679単位	9単位	100単位	21,756円
要介護4	744単位	9単位	100単位	23,838円
要介護5	813単位	9単位	100単位	26,049円

※医療連携加算の算定要件

- ①入居者の同意を得て、看護職員が協力医療機関又は当該入居者の主治医に対して、当該入居者の健康状態について月1回以上情報を提供していること。
- ②看護職員が入居者ごとに健康の状況を継続的に記録していること。

※夜間看護体制加算の算定条件

- ①夜間における看護職オンコール体制と、介護職員による観察項目の標準化及び引継ぎ等の体制整備していること。
- ②要介護1～5までが対象



# ご入居までの流れ

## 1.お問合せ

1.お電話、FAX、メールにてお気軽にご相談ください

## 2.ご見学

2.実際に館内やお部屋を見学していただけます。送迎が必要な場合はお申し付けください。

## 3.入居お申込み

3.**入居申込書**をご提出してください。

## 4.事前面談

4.ご本人様の健康状態や生活状況をお伺いにスタッフが訪問させていただきます。

<ご入居までに必要な書類>

**・診療情報提供書 ・介護情報提供書 ・薬剤情報  
・介護保険証の写し ・介護保険負担割合証の写し**

## 5.入居決定・ご契約

5. ※ 面談の結果、当施設で受け入れが出来ない場合 もございます。ご了承ください。  
ご希望の入居日までにご契約を締結させていただきます。  
賃貸借、介護サービス、お食事、訪問診療など、各種サービスの契約していただきます。

## 6.お引越し・ご入居

6.お荷物、消耗品をご準備ください。  
契約後は入居日前に荷物を搬入していただいても結構です。

# アクセス

住所：守口市下島町11-20

TEL:06-6997-8177 FAX:06-6997-8178



●入居お問合せ●

ソレイユもりぐち 入居相談窓口

通話料無料  
フリーコール

**0120-228-116**

## 交通アクセス



電車

京阪電車「守口市」駅から徒歩20分  
地下鉄谷町線「守口」駅から徒歩15分



バス

コミュニティバス 愛のみのり号  
「下島公園」下車 徒歩1分



車

「大日」交差点より大阪市内方面へ、  
「浄水場前」交差点を右折し、突き当り  
を右折。阪神高速の高架下を左折し道  
なりに進むと右手に見えるピンク色の建  
物です。

資料だけでは、ホームの雰囲気、スタッフとの人間関係の良さは、お越しいただかないと、お伝えすることができません！  
ぜひ、ご見学にお越しください！